

— Corporate Brochure —

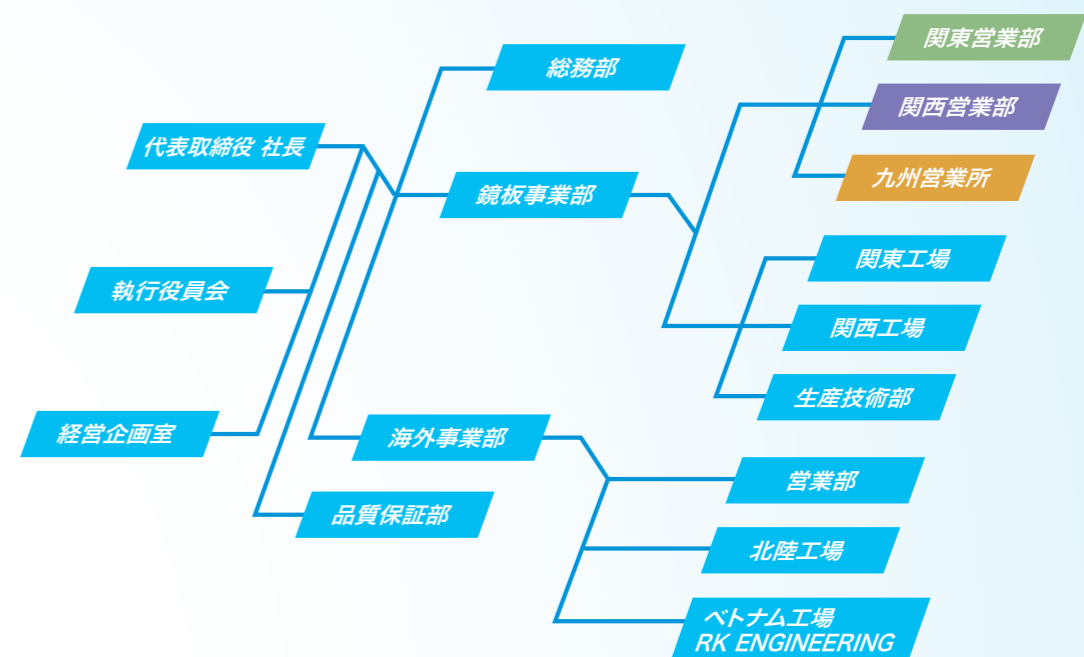
会社案内

会社概要

商号	日本鏡板工業株式会社 NIPPON KYOHAN KOGYO CO.,LTD
所在地	本社：大阪市西淀川区御幣島6丁目12-22 海外事業部：大阪市西淀川区御幣島6丁目12-22 関西営業部：大阪市西淀川区御幣島6丁目12-22 関東営業部：埼玉県八潮市古新田315-1 九州営業所：北九州市小倉北区西港町10 関西工場：大阪市西淀川区御幣島6丁目12-22 関東工場：茨城県稲敷市西代680 北陸工場：石川県白山市福留町625
資本金	90,000,000円
年商	約40億円
設立年月日	1965年2月1日
代表取締役社長	小林 三郎
従業員数	125名
事業内容	鏡板 マンホールカバー 溶接構造品の製造・販売
取引銀行	三井住友銀行 難波支店 三菱UFJ銀行 歌島橋支店 りそな銀行 都島支店 商工組合中央金庫 船場支店

子会社	会社名	RK ENGINEERING CO.,LTD. (アールケー エンジニアリング)
	所在地	[工場] Land Plot CN3.2K, Dinh Vu Industrial Zone, Dong Hai 2 Ward, Hai An Dist., Hai Phong, Vietnam (ハイフォン市ディンブー工業団地 ハノイより100km) Tel: +84-225-326-0715 ~ 8 Fax: +84-225-326-0719
	設立日付	2011年4月14日
	操業開始	2012年4月
	資本金	US\$5,663,000
	出資比率	日本鏡板工業(株) 100%
	事業内容	圧力容器、鏡板、工業炉、耐火物、燃焼機器等の製造・販売及び熱処理、機械加工
	敷地面積	約15,000 m ²
	工場面積	約5,300m ²
	従業員数	106名

組織図



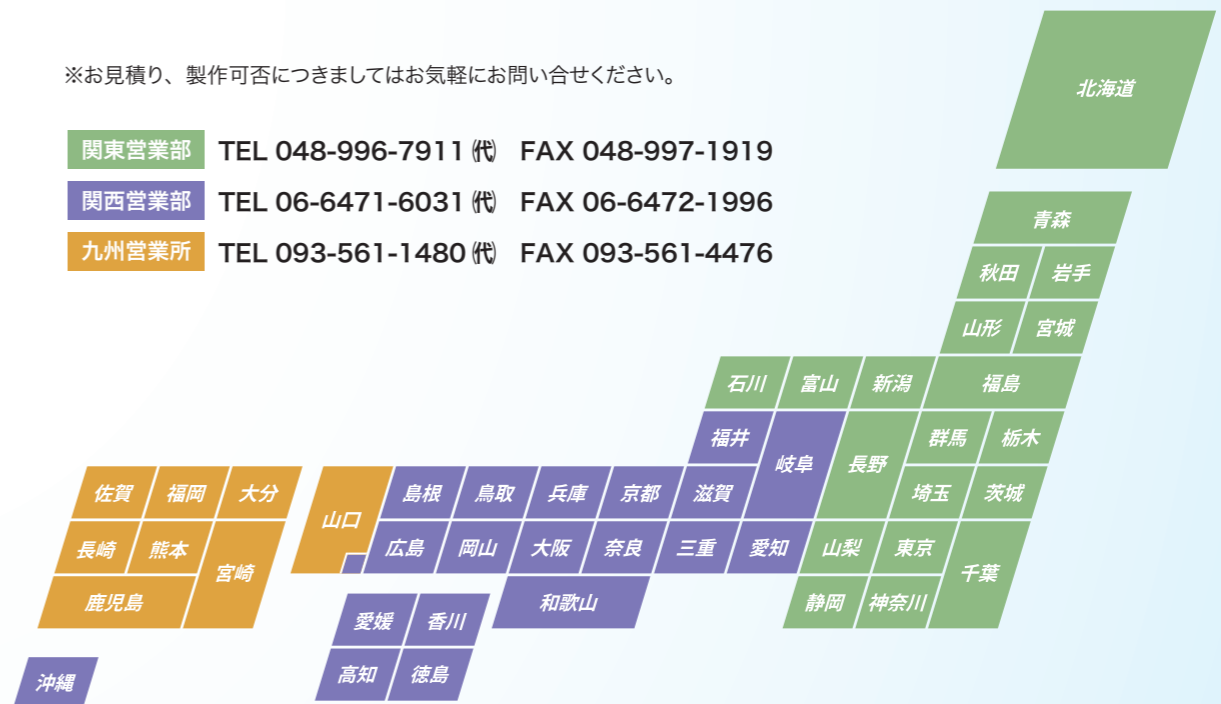
営業所担当地区

※お見積り、製作可否につきましてはお気軽にお問い合わせください。

関東営業部 TEL 048-996-7911 (代) FAX 048-997-1919

関西営業部 TEL 06-6471-6031 (代) FAX 06-6472-1996

九州営業所 TEL 093-561-1480 (代) FAX 093-561-4476



沿革

1959年	わが社の前身「日本鉄工(株)」を現在の本社所在地に設立
1965～1966年	鏡板部門を独立し、日本鏡板工業(株)を設立、営業を開始 小倉に九州営業所を開設
1967年	石川県金沢市に北陸営業所を開設
1968年	石川県松任(現、白山)市に北陸工場を建設
1969年	埼玉県八潮市に西ドイツ製大型フランジングマシンを含む製造設備2ラインを有する工場を建設始める
1970年	関東工場(旧 関東第1工場)竣工、関東事業部を開設し、鏡板の製造販売を開始
1972年	関東工場(旧 関東第1工場)「JISマーク表示許可工場」となる
1973年	「日本鉄工(株)」が移転、鏡板工場を日本鏡板(株)本社工場とする 本社工場 西ドイツ製全自動マニプレーター付ディッシング成形プレスを導入
1974年	本社工場西ドイツ製中型フランジングマシンを導入
1976年	北陸工場「労働省(現、厚生労働省)第1種圧力容器製造許可工場」認可
1977年	本社工場を本社から分離、関西事業部・関西工場とし、九州営業所は関西事業部に編入 関東工場(旧 関東第1工場)「労働省(現、厚生労働省)第1種圧力容器製造許可工場」認可
1979年	茨城県に関東第2工場(現 関東工場)を建設開始
1980年	関東第2工場竣工。3000トン全自動復動型深絞式油圧プレスによる冷間ワン・プレス成形専門工場として計画生産に入る
1981年	関東第2工場「JISマーク表示許可工場」となる
1986年	北陸工場 製缶工場棟を増設(1期)
1987年	北陸工場 製缶工場棟を増設(2期)
1991年	関東第1工場「労働省(現、厚生労働省)ボイラ溶接製造許可工場」認定
1993年	関東第2工場(現 関東工場) 9000トン油圧プレス用工場を建設
1994年	関東第2工場(現 関東工場) 9000トン全自動復動型深絞式油圧プレスが稼働、径2000以上の製品の計画生産に入る
1995年	関西事業部、鏡板業界で初めて「ISO9002」を取得
2005年	鏡板事業部営業本部を「ISO9001」に審査登録
2006年	関東第2工場(現 関東工場) スピニングヤード工場棟を増設 関東第1工場を関東第2工場へ移設統合し名称を「関東工場」とする
2007年	関東工場及び関東営業部の事務所改築 鏡板事業部関東工場を「ISO9001」に審査登録。鏡板事業部すべての部門で「ISO9001」を取得
2008年	北陸工場 1000トン油圧プレス更新
2009年	化工機事業部で「ISO9001」を取得
2011年	ベトナム社会主義共和国ハイフォン市に現地法人 RK ENGINEERING CO.,LTD 設立
2012年	ベトナム社会主義共和国ハイフォン市に現地法人 RK ENGINEERING CO.,LTD 工場竣工 RK ENGINEERING CO.,LTD ASME 認証
2014年	RK ENGINEERING CO.,LTD 工場二期工事竣工 マニプレーター付サブマージ溶接機導入 新本社ビル竣工
2015年	北陸工場 200tプレーキプレス導入 設立50周年 関西工場 プラズマ溶接機導入 RK ENGINEERING CO.,LTD 含め全部門で「ISO9001」を取得
2017年	関東工場 ドイツ製大型フランジングマシン導入
2019年	関西工場 イタリア製300 トンプレス導入
2022年	関東工場 イタリア製400 トンプレス導入

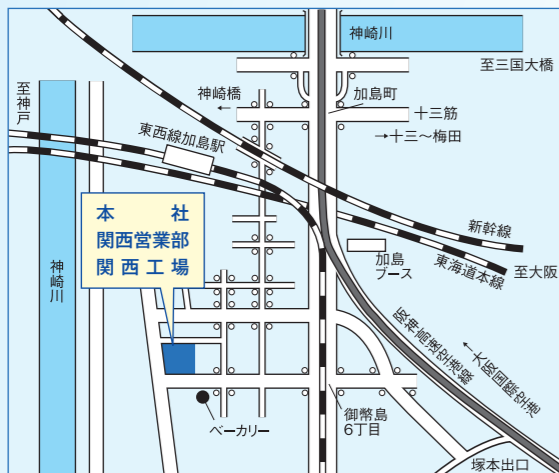
主要設備

関西工場	名 称	能 力	数 量
	油圧プレス (マニプレーター付き)	1000トン/φ7000	1台
	油圧プレス (マニプレーター付き)	300トン/φ4670	1台
	油圧プレス (マニプレーター付き)	300トン/φ500	1台
	スピニングマシン 大型	φ6000	1台
	スピニングマシン 中型	φ4000	1台
	大型特殊曲スピニングマシン	φ4500	1台
	ベンディングロール	φ600～φ3000	1台
	テーパロール	～φ1000	1台
	鏡板開先切断機	φ300～φ6000	3台
	天井走行クレーン	7.5トン、5トン、2.8トン	11台

関東工場	名 称	能 力	数 量
	油圧プレス (全自動深絞式)	9000トン/φ3200	1台
	油圧プレス (全自動深絞式)	3500トン/φ1700	1台
	油圧プレス (全自動深絞式)	1800トン/φ1000	1台
	油圧プレス (全自動深絞式)	800トン/φ800	1台
	油圧プレス (全自動深絞式)	300トン/φ300	1台
	油圧プレス (マニプレーター付き)	1000トン/φ7000	1台
	油圧プレス (マニプレーター付き)	400トン/φ3700 (イタリア製)	1台
	油圧プレス	300トン/φ2000	1台
	スピニングマシン 大型	φ6000	1台
	スピニングマシン 中型	φ4000	1台
	スピニングマシン (SF)	φ6000	1台
	鏡板開先切断機	φ300～φ6000	7台
	大型旋盤 (ターニングマシン)	φ4000	1台
	旋盤	MAXφ500	2台
	ラジアルボール盤		1台
	天井走行クレーン	20トン、3トン、10トン、7.5トン、5トン、2.8トン	15台

北陸工場	名 称	能 力	数 量
	油圧プレス	1000トン/φ6000	1台
	油圧プレス	300トン/φ4300	2台
	油圧プレス	400トン/φ2500	1台
	油圧プレス	200トン/φ3000	1台
	プレーキプレス	100トン/φ3000	1台
	鏡板開先切断機	φ300～φ4000	1台
	ベンディングロール	φ200～φ1500	1台
	ベンディングロール	φ780～φ3050	1台
	天井走行クレーン	10トン/3トン、5トン、2.8トン	11台
	シャーリング	3100巾	1台

営業所・工場案内



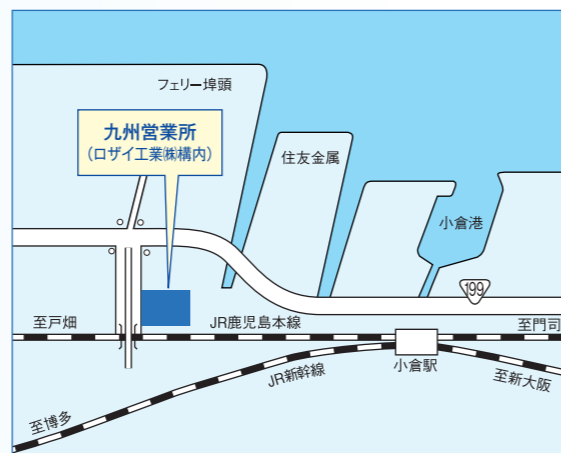
**本社
海外事業部／営業部**
〒555-0012 大阪市西淀川区御幣島6丁目12-22
TEL 06-6472-4772(代) FAX 06-6477-1430

鏡板事業部／関西営業部
〒555-0012 大阪市西淀川区御幣島6丁目12-22
TEL 06-6471-6031(代) FAX 06-6472-1996

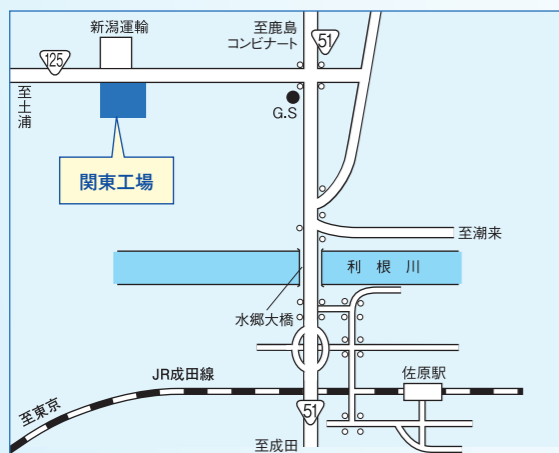
鏡板事業部／関西工場
〒555-0012 大阪市西淀川区御幣島6丁目12-22
TEL 06-6471-7454(代) FAX 06-6472-1980



鏡板事業部／関東営業部・海外事業部／営業部
〒340-0823 埼玉県八潮市古新田315-1
TEL 048-996-7911(代) FAX 048-997-1919



鏡板事業部／九州営業所
〒803-0801 北九州市小倉北区西港町10
TEL 093-561-1480(代) FAX 093-561-4476



鏡板事業部／関東工場
〒300-0726 茨城県稲敷市西代680
TEL 0299-78-3501(代) FAX 0299-78-3554



海外事業部／北陸工場
〒924-0051 石川県白山市福留町625
TEL 076-277-1200(代) FAX 076-277-1831

認定の種類

認定機関	種類
一般財団法人 日本品質保証機構	JISB8247 圧力容器用鏡板 (JIS マーク表示制度認証) 関東工場認証番号: JQ0508121
厚生労働省労働基準局	第一種圧力容器製造許可 ボイラー及び第一種圧力容器用鏡板
高圧ガス保安協会 ISO 審査センター	ISO 9001:2015 / JIS Q 9001:2015 登録番号: 95QR・014 容器に用いるプレス及びスピニング加工による成形品の製造 圧力容器及び溶接構造品の設計及び製造

主な納入先

株式会社一宮工務店	山九株式会社	東洋炭素株式会社
NGKケミテック株式会社	株式会社東京洗染機械製作所	株式会社ハマダ
株式会社石橋ステンレス	株式会社島倉鉄工所	JFEプロジェクトワン株式会社
株式会社エヌ・ワイ・ケイ	信越エンジニアリング株式会社	株式会社 UACJ 金属加工
梶原工業株式会社	株式会社神鋼環境ソリューション	日揮株式会社
川崎重工業株式会社	新明和工業株式会社	日本化学機械製造株式会社
川重冷熱工業株式会社	新菱冷熱工業株式会社	日鉄工材株式会社
兼松エンジニアリング株式会社	住友精化株式会社	日本ドライケミカル株式会社
木村化工機株式会社	大陽日酸株式会社	株式会社ヒラカワ
共和真空技術株式会社	第一実業株式会社	富士工器株式会社
極東開発工業株式会社	高砂化工機株式会社	株式会社双葉製作所
株式会社キド	田辺工業株式会社	ホソカワミクロン株式会社
株式会社クライオワン	タマガ株式会社	北興化工機株式会社
栗田工業株式会社	タニコー株式会社	株式会社三井 E&S マシナリー
コトブキテック株式会社	中国工業株式会社	三菱重工業株式会社
小松川化工機株式会社	チヨダエレクトリック株式会社	三菱マテリアルテクノ株式会社
サクラエスアイ株式会社	株式会社鶴見製作所	株式会社三宅製作所
株式会社ササクラ	帝人エンジニアリング株式会社	株式会社本村製作所
株式会社サムソン	トピー実業株式会社	ヤスダファインテ株式会社
三和工業株式会社	東邦車輛株式会社	ロザイ工業株式会社